

TECNALIA RESEARCH AND INNOVATION

INASMET
LABEIN
ROBOTIKER

2001

AZTI

2003

ESI

2004

NEIKER

2006

FATRONIK

2007

CIDEMCO

2009

LEIA
EUVE

2010

tecnalia
Corporación Tecnológica

2011



DESARROLLO SOSTENIBLE

Construcción
Energía
Medio Ambiente



INDUSTRIA Y TRANSPORTE

Fundición y Siderurgia
Sistemas Industriales
Transporte



INNOVACIÓN Y SOCIEDAD

Sistemas de Innovación



ICT / EUROPEAN SOFTWARE INSTITUTE

Media
Sistemas de Información e Interacción
Sociedad de la información
Software System Engineering
Telecom



SALUD Y CALIDAD DE VIDA

Alimentación
Calidad de Vida
Farma
Salud



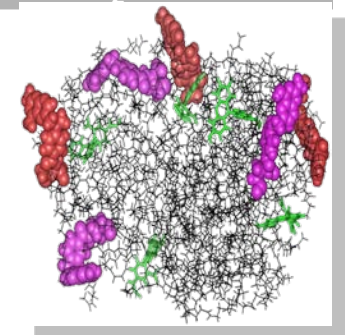
Unidad de Medio Ambiente

LINEAS TRABAJO	FOCOS
Estrategia Medio Ambiental Urbana y Sostenibilidad Territorial	Sostenibilidad urbana y territorial
	Cambio climático
	Transporte sostenible
	Eco-Innovación



LINEAS TRABAJO	FOCOS
Obtención de recursos a partir de materiales residuales	Recuperación de materiales a partir de residuos.
	Valorización energética de lodos y residuos industriales.
	Eliminación de residuos.
	Cambio Climático. Carbonatación de CO ₂

LINEAS TRABAJO	FOCOS
Nano-tecnologías y Medio Ambiente	Nanotecnología para el tratamiento de aguas. Fotocatálisis
	Nanotecnologías para aplicaciones en efluentes acuosos. Nanofibras
	Impacto Ambiental de la Nanotecnologías



EXPERIENCIA EN LCA

Evaluación Ambiental de edificios e infraestructuras lineales de transporte a lo largo de todo su ciclo de vida:

- 17 proyectos realizados en los últimos 10 años
- 6 publicaciones ISI
- Presentaciones en congresos, publicaciones, etc.
- CLEAM - proyecto CENIT (2007-2011). T.3.5: ACV de infraestructuras lineales
 - Participantes: FCC, Ferrovial, OHL, Isolux Corsan, etc.
 - Contemplados: Más de 400 materiales y más de 100 tipos distintos de maquinaria combinados de más de 600 unidades de obra diferentes
 - Considerado: generación de residuos en obra, diversos transportes (aprovisionamiento, residuos, etc.) emisiones del tráfico, consumos energéticos, etc.
- Otros: Ciclope (proyecto singular estratégico), Enerbuilca (Interreg SUDOE), Renia (Innpacto), SOS Natura (Innpacto), Office Building Ecolabel (contratación del IPTS), Superbuilding (FP/), etc.

Evaluación de los impactos ambientales de diversos productos:

- Acero, pantallas acústicas, materiales de la construcción, gestión residuos, etc.
- 6 proyectos desarrollados en los últimos 10 años
- Presentaciones en congresos, publicaciones varias, etc

Otros trabajos desarrollados en relación con el ACV:

- Desarrollo de NAMEA (National Accounting Matrix with Environmental Accounts), CAPV, 2005 – Metodología Input-Output
- Evaluación ambiental de sedimentos contaminados
- Desarrollo de herramienta de simplificación para el ACV de infraestructuras lineales del transporte
- Reciclabilidad de trenes
- Evaluación de los impactos ambientales de la generación eléctrica mediante fuentes renovables
- Ecoetiquetado – Tecnalia es miembro del Sistema Internacional de EPD
- Ecodiseño

Herramientas empleadas para la aplicación del ACV:

- Inventarios: Ecoinvent, ELCD, etc.
- Softwares: SimaPro, Gabi

Muchas gracias

Aritz Alonso

aritz.alonso@tecnalia.com

Arantza López

arantza.lopez@tecnalia.com